

Der Weg vom Baum zum Massivholz

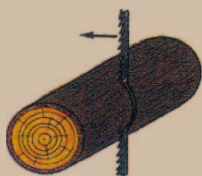
Wald

1



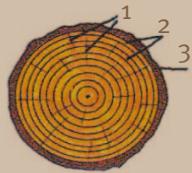
Holz aus bestandsgepflegten Forsten

2



Der Stamm wird gesägt

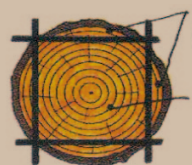
3



Querschnitt:
1. Holzstrahlen
2. Jahresringe
3. Rinde

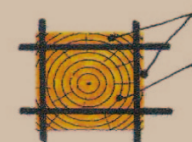
Sägewerk

4



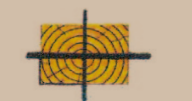
In die Zellulose-Industrie
Kern

5



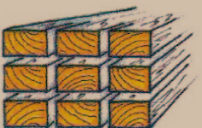
In die Bau-Industrie
Das beste Holz in die Möbel-Industrie

6



Sortierung nach Decker-Qualitätsvorschriften

7

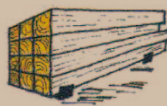


Künstliche Trocknung auf 8-10%

Fertigung bei Decker



8



Anlieferung zum Möbelwerk

9



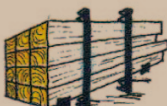
Qualitätskontrolle

10



Trennen zu Stäben und...

11



... Längenoptimierung

12



... Stabverleimung bei gegenläufiger Maserung

13



Egalisieren der Platte durch Kalibrieren

14



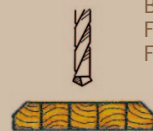
Fertige Leimholzplatte

15



Qualitätskontrolle

16



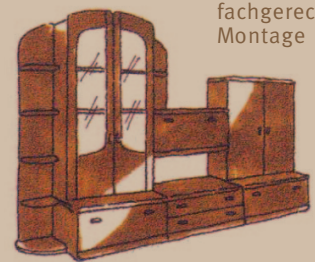
Bearbeitung: Formatieren, Fräsen und Bohren

17



Oberflächenbearbeitung

18



Sorgfältige fachgerechte Montage

19



Qualitätskontrolle

20



Auslieferung der gefertigten Massivholzmöbel an den Fachhandel.

Durch die Verwendung der Resthölzer im eigenen Biomasseheizwerk, leistet Decker eine 100%-ige Rohstoffeffizienz.



DECKER
möbel · massiv · individuell